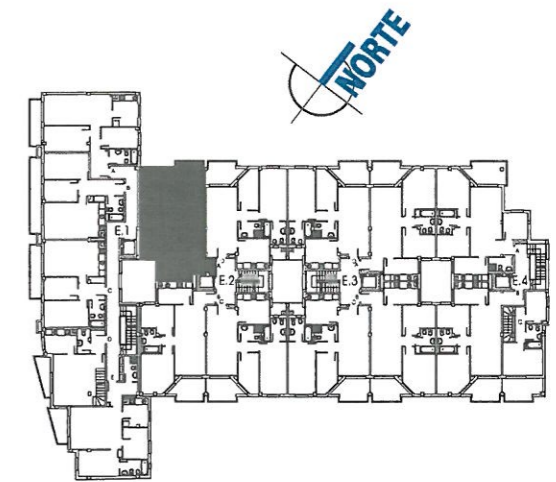


SIMBOLOGIA

- EXTINTOR 211-113B
- PULSADOR TIMBRE
- CUADRO GENERAL DE DISTRIBUCION
- INTERRUPTOR DE CONTROL DE POTENCIA
- INTERRUPTOR SIMPLE
- INTERRUPTOR CONMUTADO
- INTERRUPTOR DE CORTE
- BASE DE ENCHUFE 10/16A.
- INTERRUPTOR TEMPORIZADO
- TOMA COCINA
- TOMA HORNO
- TOMA EXTRACTOR
- TOMA NEVERA
- TOMA CALDERA
- TOMA LAVAVAJILLAS
- TOMA LAVADORA
- ZUMBADOR TIMBRE
- PUNTO DE LUZ
- TOMA DE ANTENA T.V., F.M. Y R.T.V.
- ROSETA TOMA TELEFONIA BASICA R.D.S.I. Y T.L.C.A.
- CALDERA
- RADIADOR



EDIFICIO DE 50 VIVIENDAS, TRASTEROS Y APARCAMIENTOS

PROMOTOR **PROMOCIONES INMOBILIARIAS CAP SALOU 40 S.L.**
 EMPLAZAMIENTO **C/ CUESTA DE LA COLASA 18-20 LA MUELA (ZARAGOZA)**

PLANTA	PRIMERA
ESCALERA	2
VIVIENDA	A

	SUPERFICIE
VESTIBULO	2.82 M2
ESTAR-COMEDOR	20.55 M2
COCINA	7.04 M2
PASO	1.19 M2
BAÑO	4.02 M2
DORMITORIO 1	12.58 M2
DORMITORIO 2	8.17 M2
TERRAZA	7.18 M2
TOTAL SUPERFICIE UTIL	63.55 M2

Plano de caracter orientativo. Puede sufrir modificaciones en funcion del desarrollo del proyecto. Las superficies son aproximadas y podran sufrir variaciones por necesidades tecnicas durante la obra. El amueblamiento reflejado tiene unicamente efecto decorativo. No constituye documento contractual.
 ESCALA 1/50